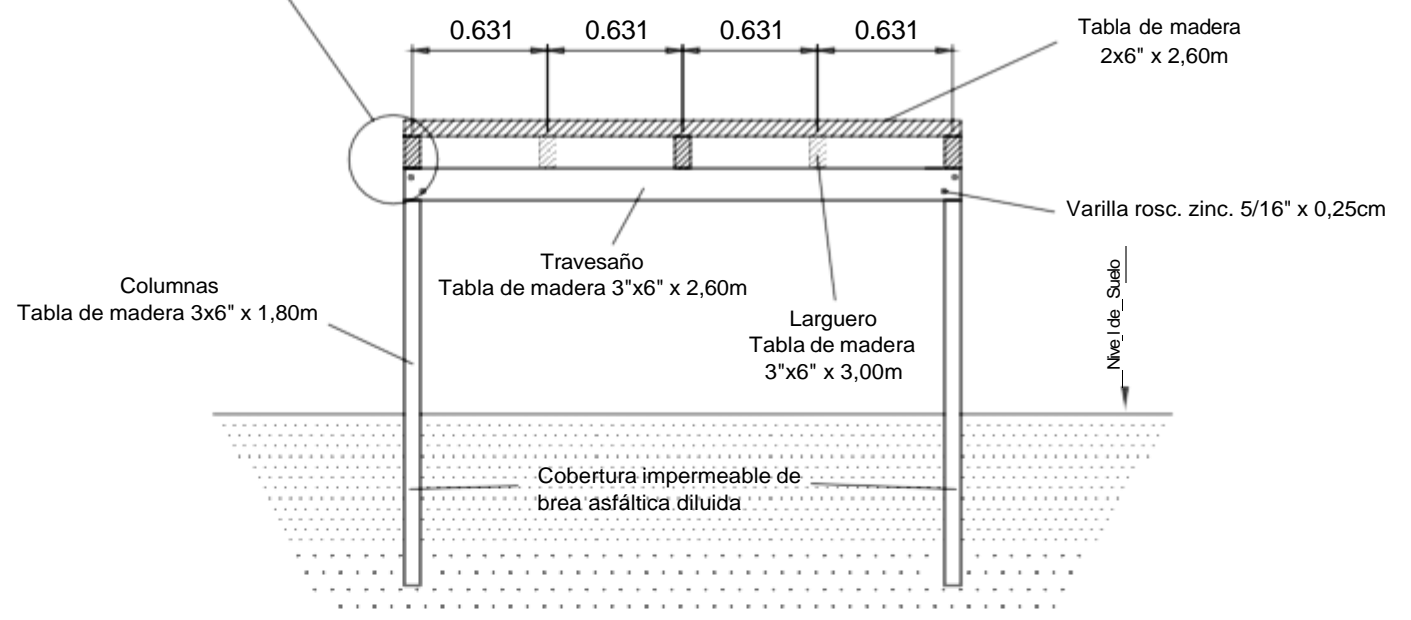
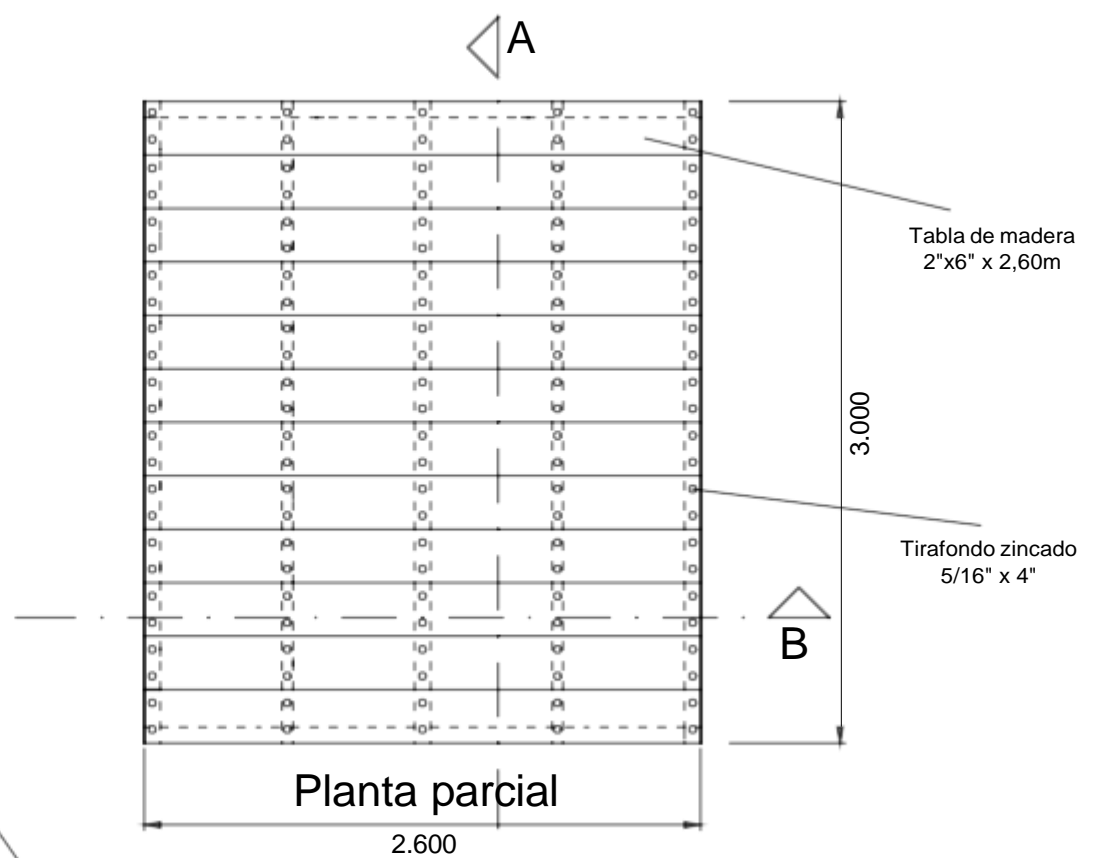
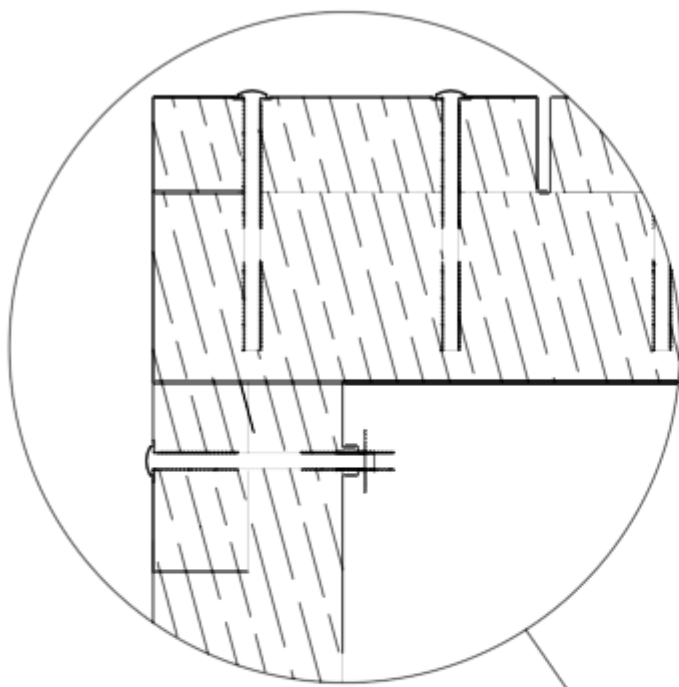


Corte A longitudinal parcial



Corte B transversal

*- La madera a utilizar es pino tratado con cca 12kgs

	MUNICIPALIDAD DE VILLA GESELL Secretaria de planeamiento obras y servicios públicos	RAMBLA COSTANERA	02
		MÓDULOS EN DETALLE - PLANTA Y CORTES	
		Escala 1 :50	